

## MANUAL WS\_FTP LE

El WS\_FTP LE es un programa que se utiliza para subir o bajar ficheros, lo conocido como "upload" / "download" a directorios de servidores conectados a Internet, mediante el FTP o File Transfer Protocol (Protocolo para la transferencia de archivos).

Mediante este protocolo se consiguen mayores tasas de transferencia en la descarga de ficheros a nuestro ordenador que si lo hacemos a través de hipervínculos tipo <http://www.nombre de servidor.com/archivo.zip>

Su uso es muy sencillo, tanto de instalación como de funcionamiento, y aplicando la lógica comprenderemos enseguida como funciona. Además tiene la ventaja de ser una aplicación "freeware", es decir, que su uso es gratuito y no caduca nunca.

El programa lleva, por defecto, configurados unos cuantos servidores desde los cuales nos podremos bajar distintos ficheros, si bien también lo podremos configurar para subir archivos a nuestro sitio web (si es que disponemos de espacio).

Igualmente es un complemento fundamental para las listas de distribución de correo electrónico, pues mediante su uso no cargaremos innecesariamente las misma, ya que utilizando un hipervínculo como el anteriormente citado, es decir, <http://www.nuestroservidor.es/personal/usuario/archivo.zip>

### Instalación

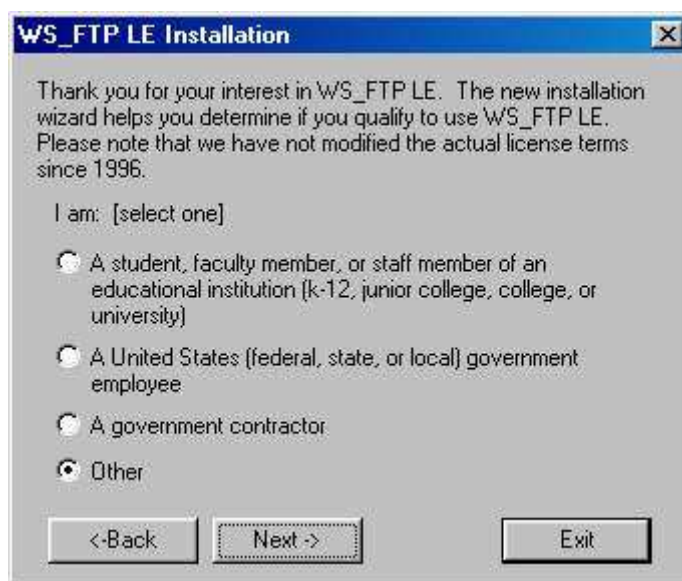
El programa lo podremos descargar desde:

[ftp://ftp.ipswitch.com/ipswitch/product\\_downloads/ws\\_ftple.exe](ftp://ftp.ipswitch.com/ipswitch/product_downloads/ws_ftple.exe)

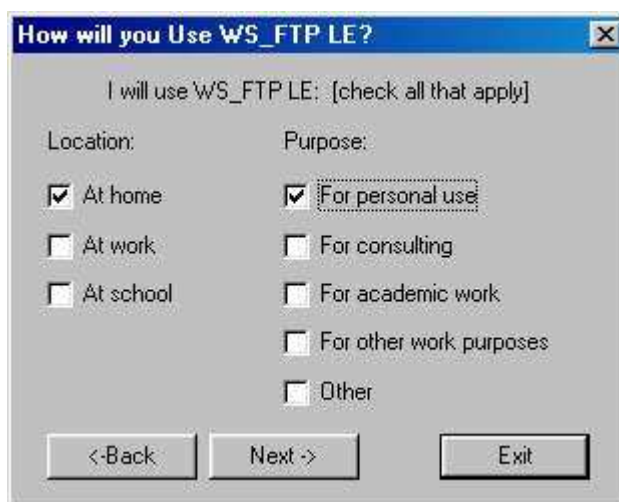
Una vez guardado en nuestro ordenador, procederemos a ejecutar el archivo ws\_ftple.exe, comenzando de esta forma la instalación del programa.



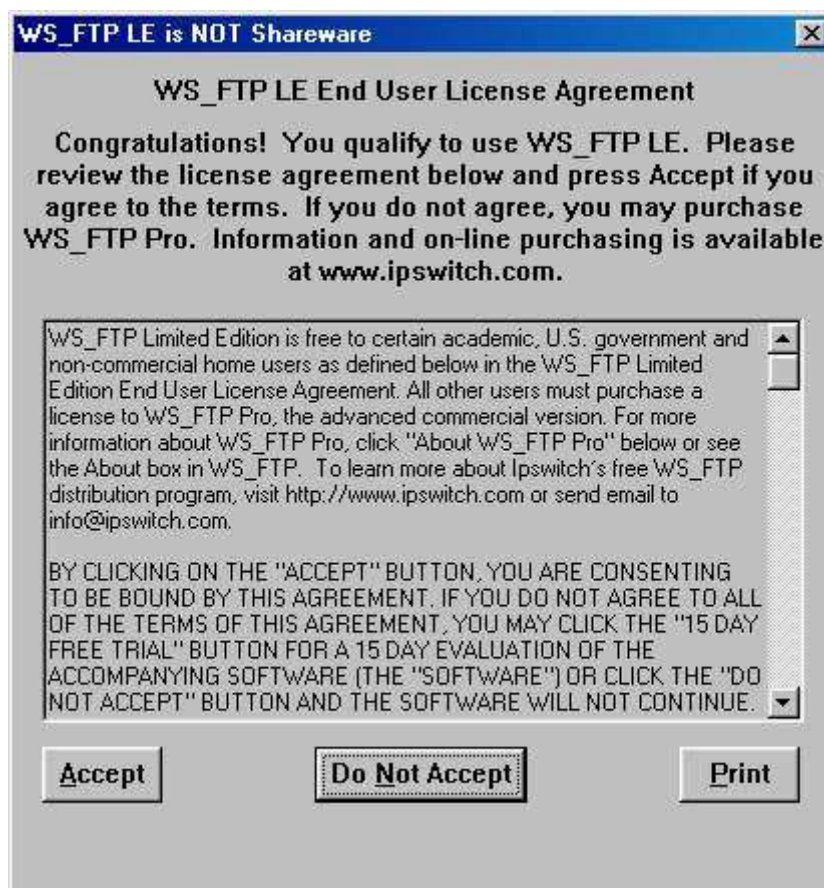
Esta es la primera pantalla que veremos. No hay mucho que decir sobre la misma. Pulsaremos el botón "Continue".



En la segunda pantalla se nos piden una serie de datos sobre a qué nos dedicamos. Seleccionar casilla "Other" y pulsar sobre botón "Next".



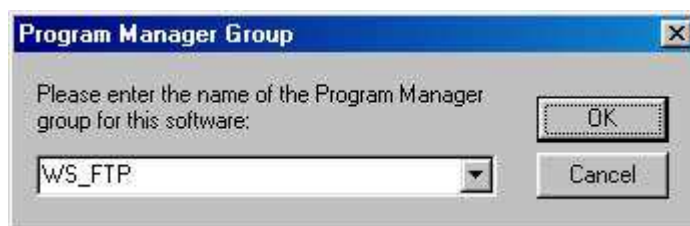
Aquí tenemos la tercera ventana que nos saldrá durante el proceso de instalación. En ella se nos solicita desde donde vamos a utilizar el WS\_FTP Le y para que lo vamos a utilizar. En el caso de un uso personal (la mayoría de los usuarios) seleccionaremos las casillas "At home" y "For personal use", y pulsaremos el botón "Next".



En esta pantalla nos salen los términos de la licencia de uso, en la que se nos advierte que pasados 15 días de uso del programa tendremos que registrarnos. No obstante, una vez finalizado dicho plazo el programa sigue funcionando igual.



En la siguiente ventana nos aparece el directorio donde por defecto se instalará el programa. En caso de que deseemos instalarlo en otro distinto lo escribiremos o bien lo buscaremos mediante el botón "Browse". Una vez hecho esto pulsaremos sobre botón "OK". El programa procederá a instalarse.



En esta pantalla se nos muestra el nombre de la carpeta que nos aparecerá cuando pulsemos sobre Inicio / Programas.

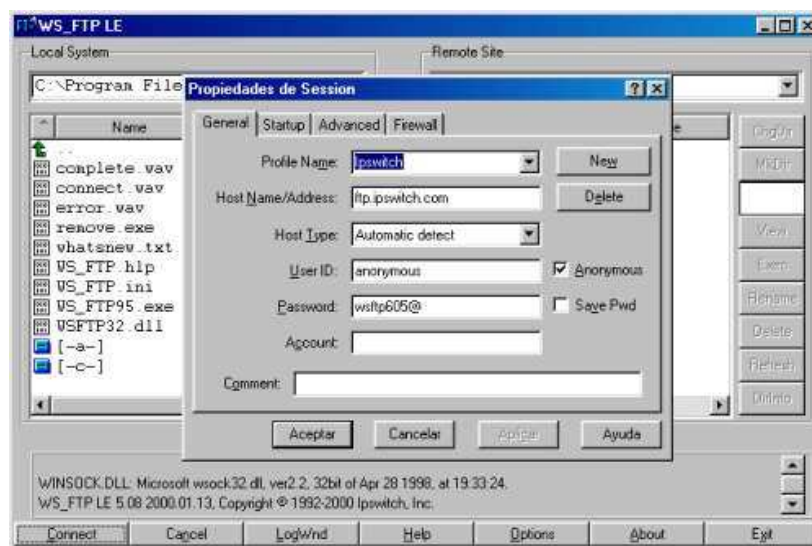


Aquí tenemos la carpeta que se nos creará en Inicio / Programas con los accesos directos a las diferentes opciones. Para acceder al programa tendremos que pulsar en WS\_FTP95LE.

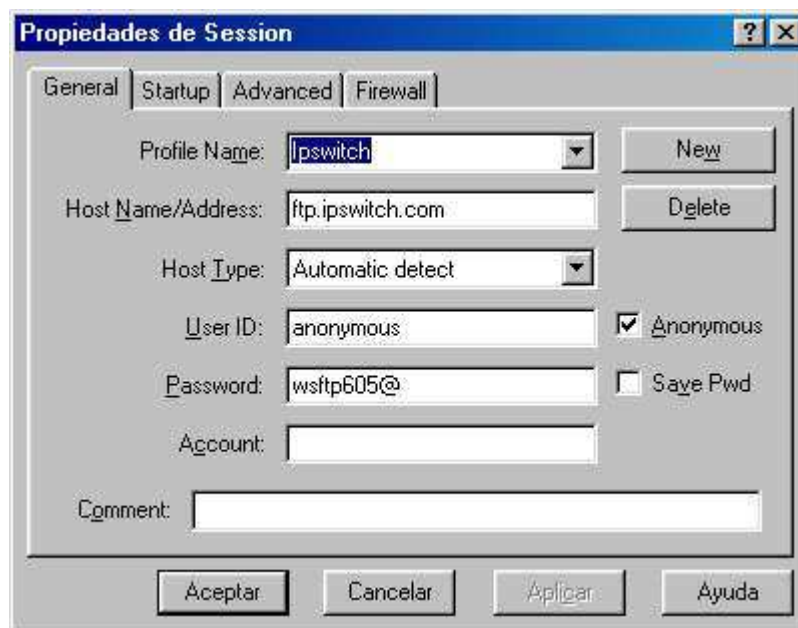


Final de la instalación. A partir de aquí podremos utilizar el programa y conoceremos lo que es el FTP.

## Funcionamiento

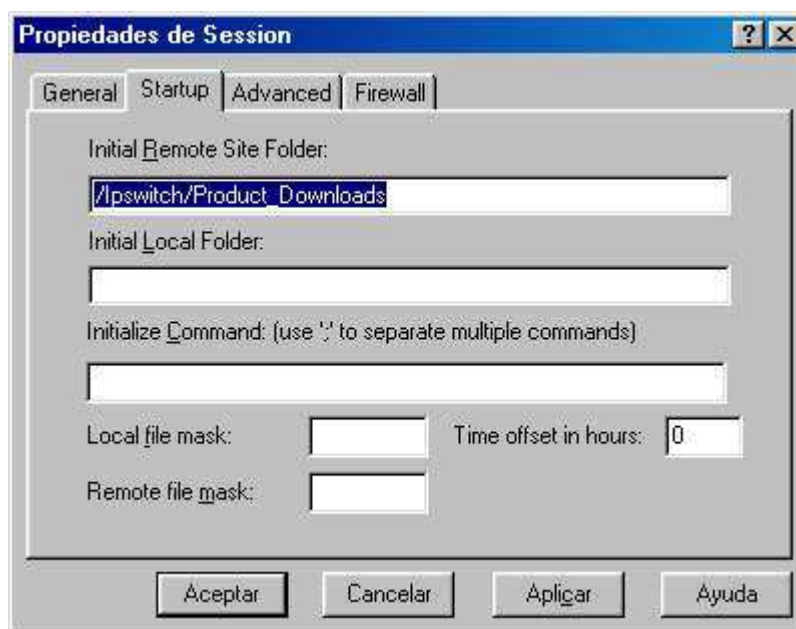


Al iniciar el programa nos saldrán dos pantallas superpuestas. En la de delante pondremos los datos del servidor FTP o espacio web al que intentamos acceder, tal y como se explica en el siguiente punto.



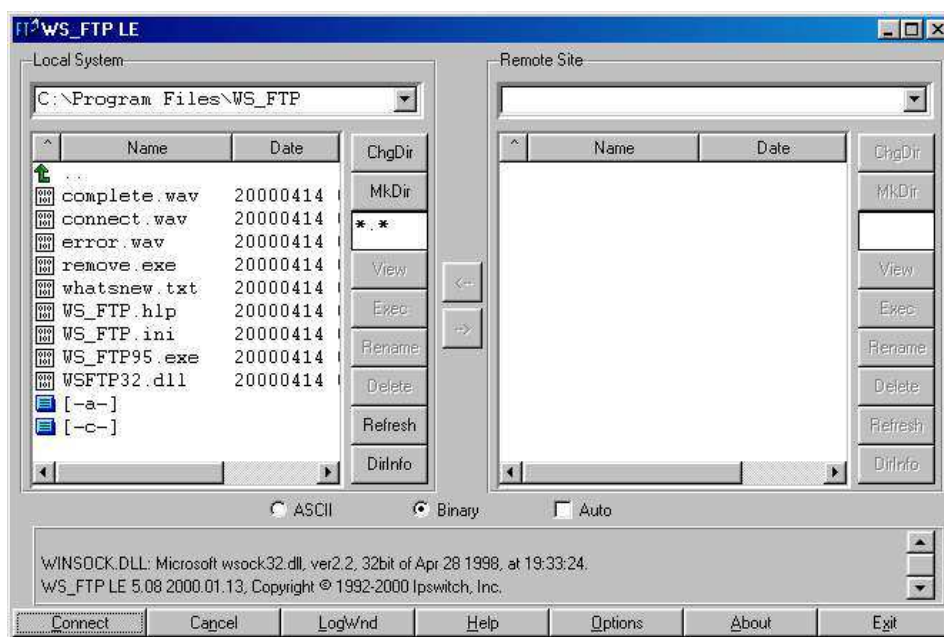
## PESTAÑA GENERAL:

1. **Profile name:** Aquí pondremos el nombre que deseemos para a una conexión concreta, para una mejor identificación posterior.
2. **Host Name / Address:** En esta casilla escribiremos el nombre del servidor FTP o espacio web al que vayamos a acceder.
3. **Host type:** Esta casilla hay que dejarla como está.
4. **User ID:** Nombre de usuario, en el caso de que vayamos a acceder a un espacio FTP donde constemos como usuarios registrados, o bien a nuestro espacio web, donde nuestro proveedor o servidor nos habrá facilitado tal dato. Hacer constar que existen servidores FTP que permiten las conexiones anónimas, normalmente a un directorio (más adelante se explica) llamado PUB. En este último caso el nombre de usuario será "anonymous" y tendremos que tener seleccionada la casilla "Anonymous".
5. **Password:** En esta casilla introduciremos nuestra contraseña cuando vayamos a acceder a sitios FTP donde constemos como usuarios registrados o bien a nuestro espacio web. En el caso de conexiones anónimas lo más normal será poner guest@unknow. Asimismo seleccionaremos la casilla "Save Pwd" cuando queramos que el programa recuerde la contraseña de la conexión.
6. **Account - Comment:** Estas casillas dejarlas en blanco.



## PESTAÑA STARTUP:

1. **Initial remote site folder:** Escribiremos la carpeta del servidor FTP o sitio web al que queramos acceder, en el caso de conocerlo. Si no lo sabemos lo dejaremos en blanco
2. **Initial local folder:** En esta casilla escribiremos el directorio de nuestro disco duro desde donde queramos subir los archivos o bien bajar y guardar aquellos archivos de un sitio web o FTP.
3. Hacer constar que no es necesario rellenar estas casillas, ya que podremos acceder a los diferentes directorios de nuestro disco duro o del sitio FTP o WWW, tal y como se explica en el punto siguiente.
4. Una vez rellenados los datos de la anterior pantalla pulsaremos sobre el botón "Aceptar" y se producirá la conexión, desapareciendo la anterior pantalla y accediendo a la siguiente



1. Esta pantalla veremos que a su vez está dividida en dos subventanas. En la izquierda aparecerá el contenido de nuestro disco duro, organizado en carpetas, de una forma similar a la que vemos mediante el Explorador de Windows. Podremos acceder a esas diferentes carpetas pulsando sobre las mismas y acceder a los directorios de superior nivel haciendo doble click en la flecha verde que aparece arriba. En el caso que en la casilla **Initial local folder**, explicada en el punto anterior, hayamos escrito el nombre de un directorio de nuestro disco duro, aparecerá directamente en esa subventana.
2. De la misma forma es el funcionamiento de la subventana de la derecha, eso si, corresponderá al servidor FTP o sitio web al que hayamos accedido. En el caso de sitios FTP que permiten el acceso mediante conexiones anónimas, veremos que aparece un directorio llamado PUB, que normalmente contendrá aquellos archivos que pueden ser descargados libremente por los usuarios. Igualmente si hemos escrito algo en el apartado **Initial remote site folder** del punto anterior, accederemos directamente al directorio que hayamos especificado (aunque previamente tendremos que conocer ese directorio).
3. En el espacio que hay entre las dos subventanas podremos observar dos botones con dos flechas en su interior. Su funcionamiento es el siguiente:



**Download:** Pulsando este botón podremos descargar ficheros desde servidor FTP a nuestro ordenador.



**Upload:** Mediante este botón podremos subir ficheros desde nuestro ordenador a servidor FTP o sitio web al que tengamos acceso.

El resto de botones que aparecen en la pantalla prácticamente no se utilizan, a excepción del botón "Cancel", que se usará cuando se intente conectar y no sea posible. Para reintentar la conexión pulsaremos el botón "Connect", el cual hará que vuelva a aparecer la pantalla anterior.